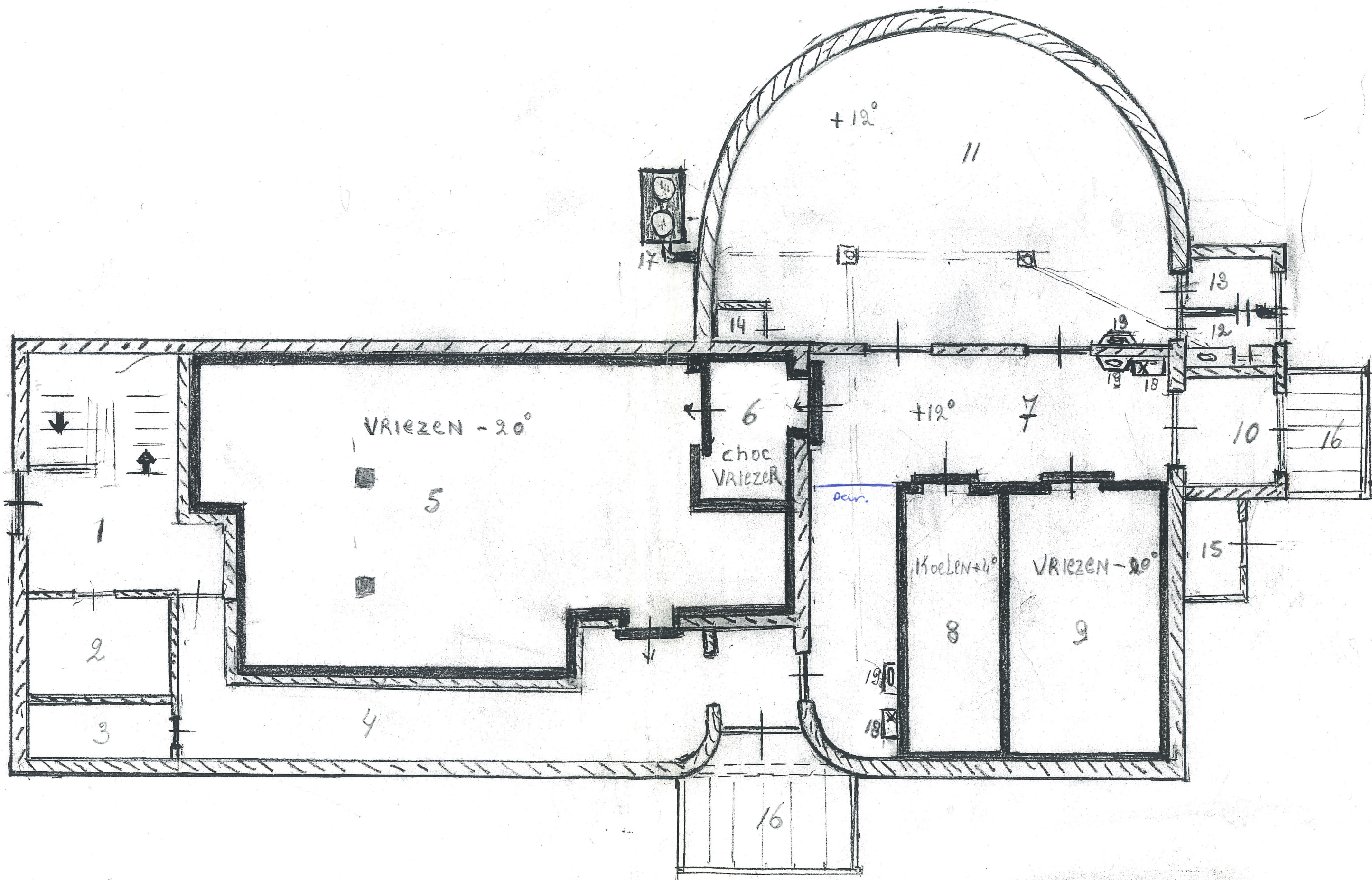


32850 mm

920 mm

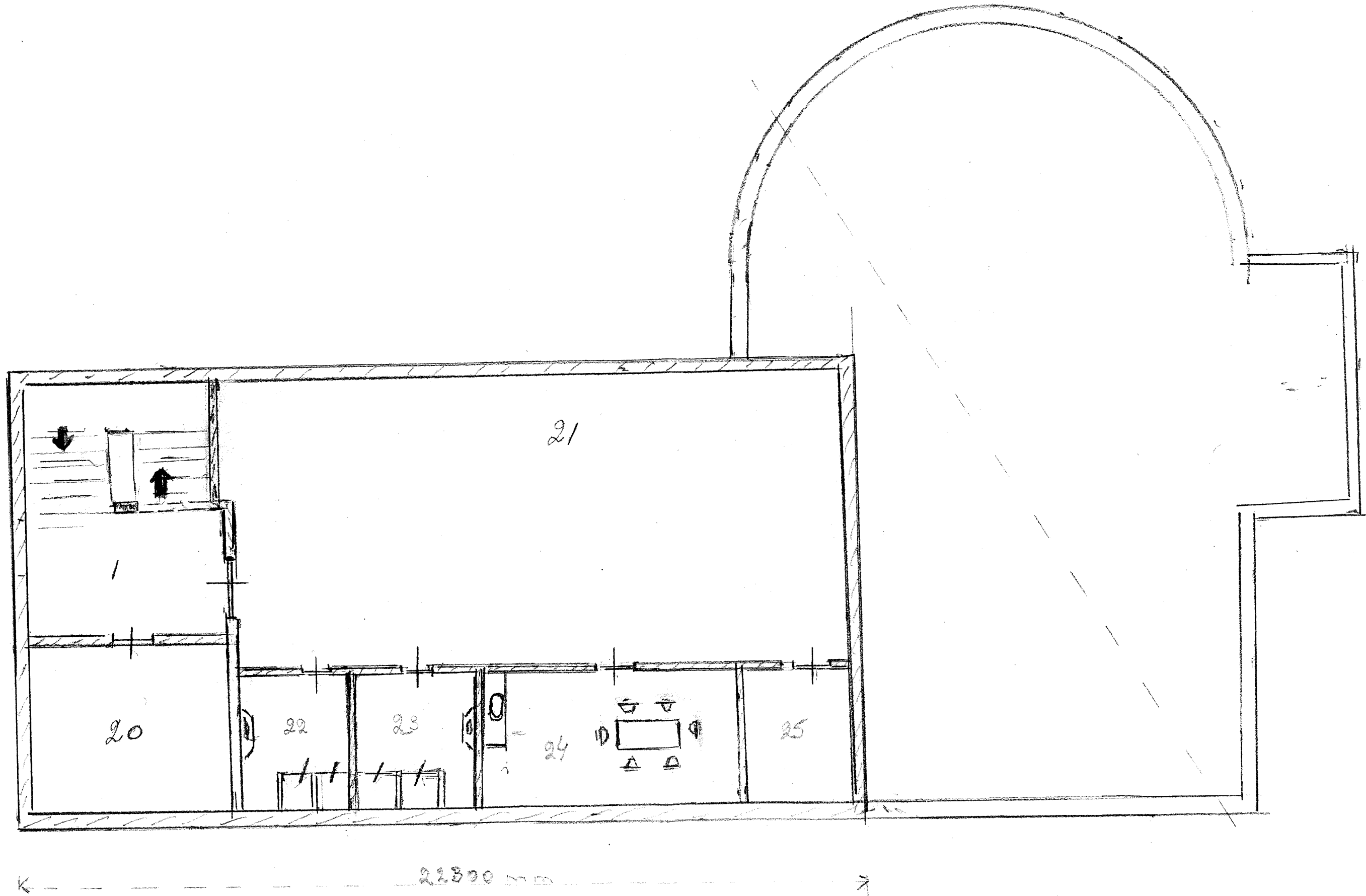
1200 mm



BEGANE GROND

SCHAAL 1:100

VERDIEPUNG



SCHAU 1900

Groohandel Hilal 2400 Mol

Indeling pand voor vleesverwerking.

Begane grond

- 1 - Ingang personeel en trappenhuis.
- 2 - Kruidenkamer.
- 3 - ketelhuis en elektracentrale.
- 4 - looproute personeel.
- 5 - Vriescel – 20° vloeroppervlakte 110 m²
- 6 - Vriezer Chok vloeroppervlakte 7 m²
- 7 - receptie + 12°
- 8 - koelcel – 4° vloeroppervlakte 18 m²
- 9 - vriescel -20° vloeroppervlakte 32 m²
- 10 - leveranciersingang inkom producten
- 11 - vleesverwerking vloeroppervlakte 90 m²
- 12 - Keuken met afzuiging en kasten voor opslag zeeproducten.
- 13 - drooghok met afzuiging.
- 14 - opslag verpakkingsmateriaal.
- 15 - plaats voor afvalcontainers.
- 16 - overkapping voor laden en lossen.
- 17 - vetput
- 18 - voetenwassen apparatuur.
- 19 - handenwasbakjes met zeep dispenser en papierrol.

Plaatsen temperatuurcontrolesysteem in ruimte voor constante temperatuur.
Afwatering op begane grond aangesloten op vetput

Verdieping

- 20 - bureau
- 21 - opslag verpakkingsmateriaal.
- 22 - wc en douche en omkleden dames.
- 23 - wc en douche en omkleden heren.
- 24 Kantine
- 25 Controlekamer voor vleesproducten.

26 - Deur.